

DAG MÅNED ÅR

Elnettets tarifiering

Malte Hvid, konsulent

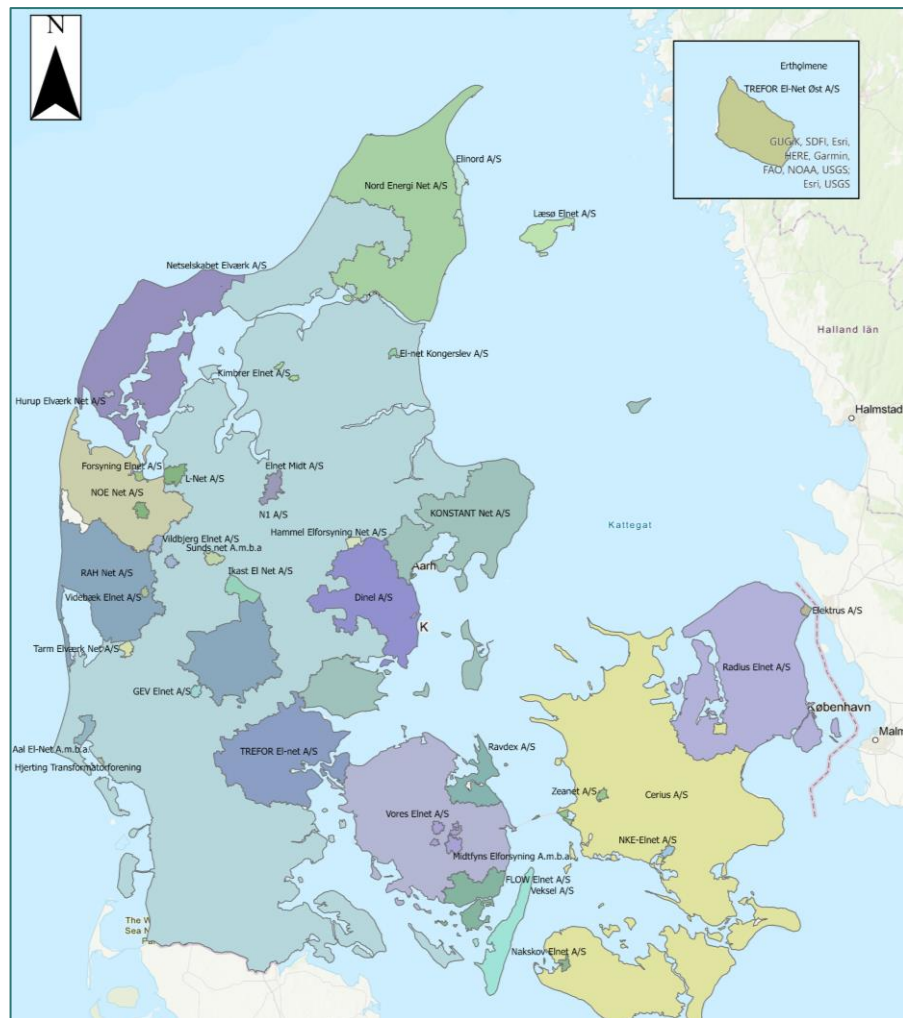
mbi@greenpowerdenmark.dk

Agenda

1. Elnettet
2. Elnettets tarifiering
3. Tilslutning og tilslutningsbidrag
4. Tarifmodel 3.0
5. Kommende tarifiering

Elnettet

Ca. 40 elnetselskaber leverer strøm til husholdninger og virksomheder i Danmark



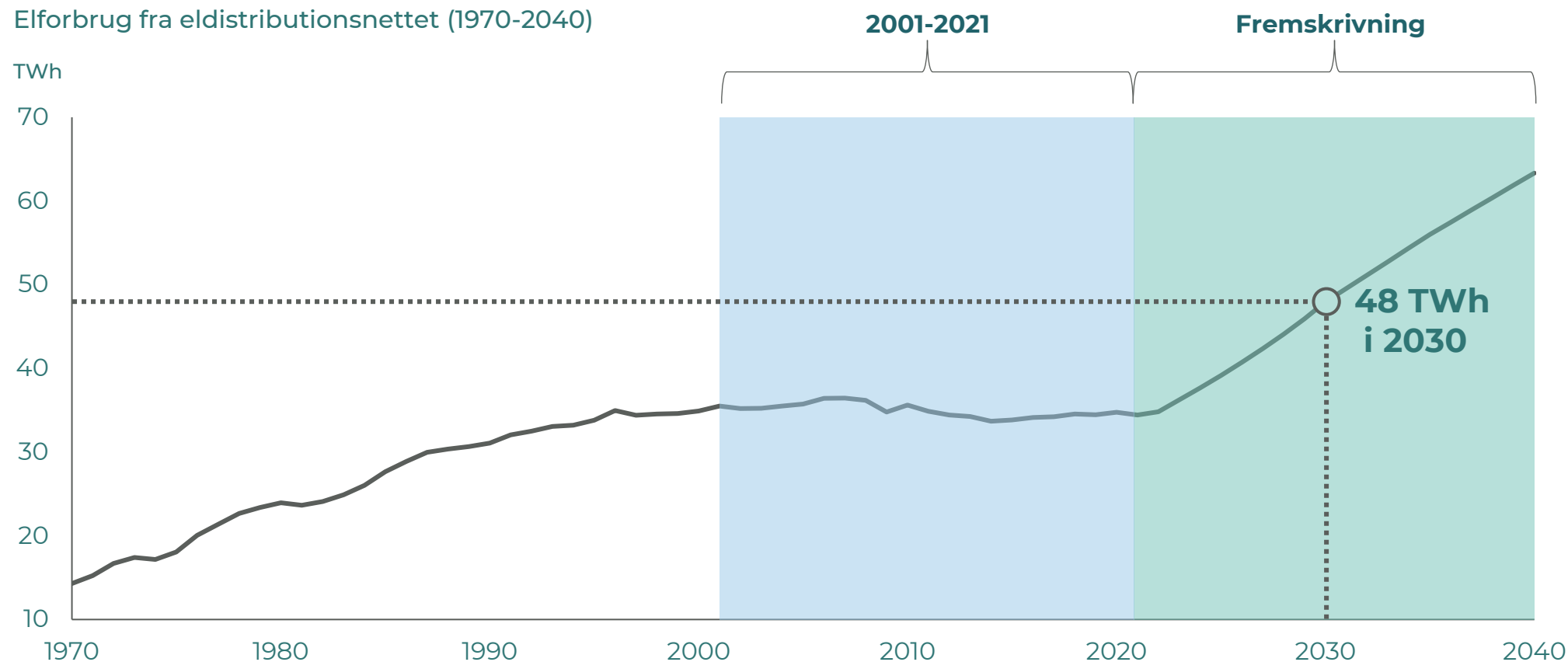
Antal kunder	3,2	Mio.
Leveret energi	34,3	TWh

0,4 kV kabler	90	Tusinde km.
10/20 kV kabler	61	Tusinde km.
50/60 kV kabler	8,3	Tusinde km.

Årlige investeringer	2,5	Mia. kr.
Leveret energi	40	Mia. kr.

Elforbruget stiger markant frem mod 2030 og 2040 efter at have været stabilt i mange år

Elforbrug fra eldistributionsnettet (1970-2040)

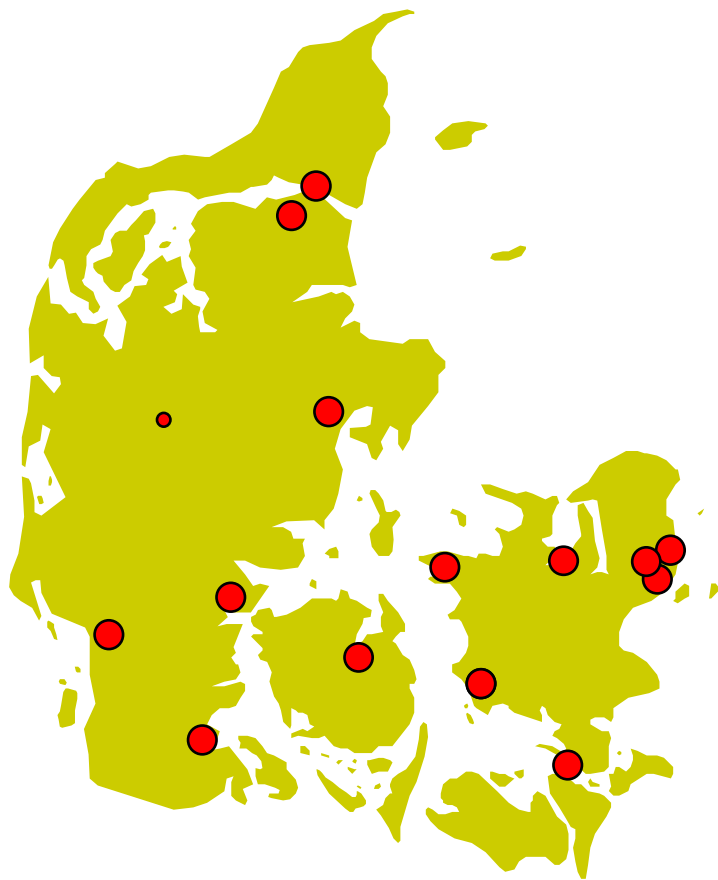


Kilde: Green Power Denmarks beregninger på baggrund af tal fra Danmarks Statistik og egen fremskrivning af elforbrug (AF21+).

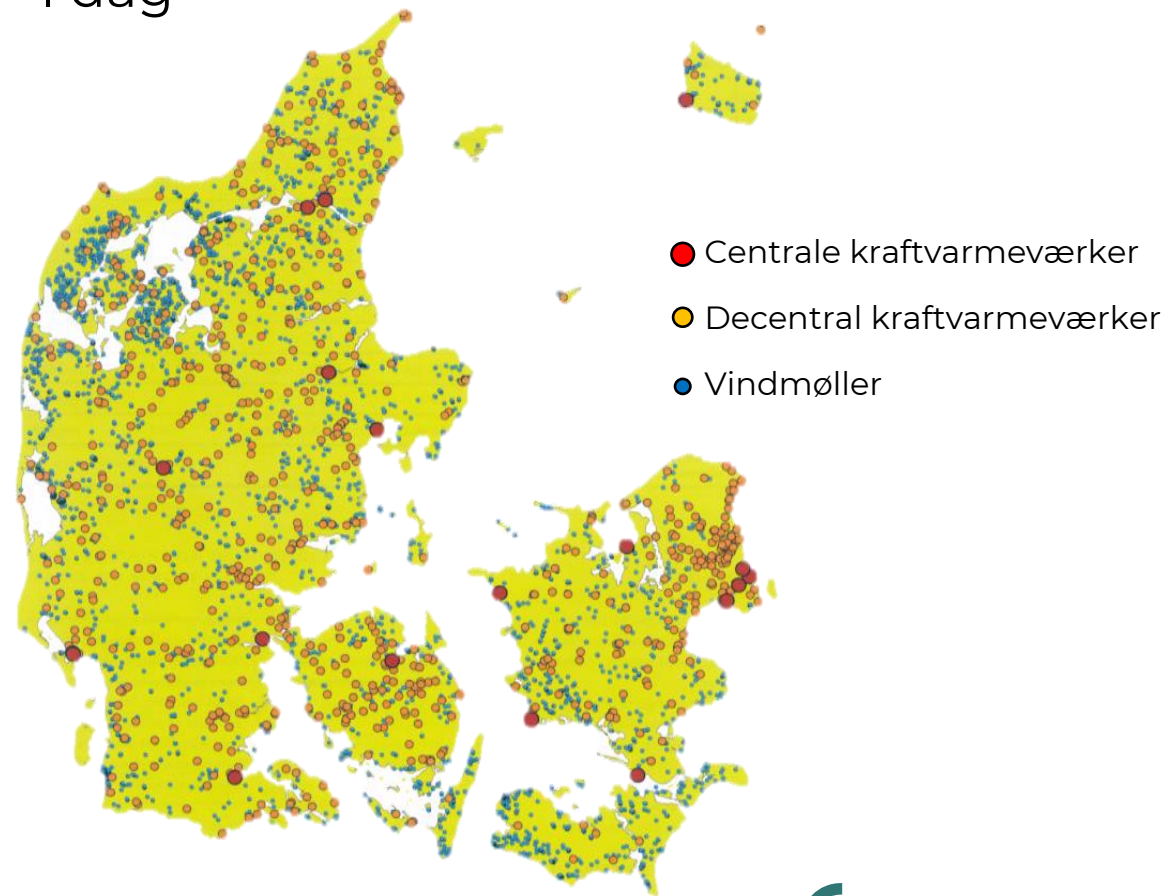
Anm.: Det bemærkes, at de historiske tal for elforbruget også indeholder elforbrug tilsluttet direkte til transmissionsnettet. Mængden af elforbrug tilsluttet direkte til transmissionsnettet har dog historisk været meget begrænset.

Elproduktionen er blevet decentral

1980



I dag



Elnettets tarifiering

Elnetselskabernes indtægter skal holdes under indtægtsrammer, der er fastsat af Forsyningstilsynet



Økonomisk
benchmarking



Kvalitets-
benchmarking



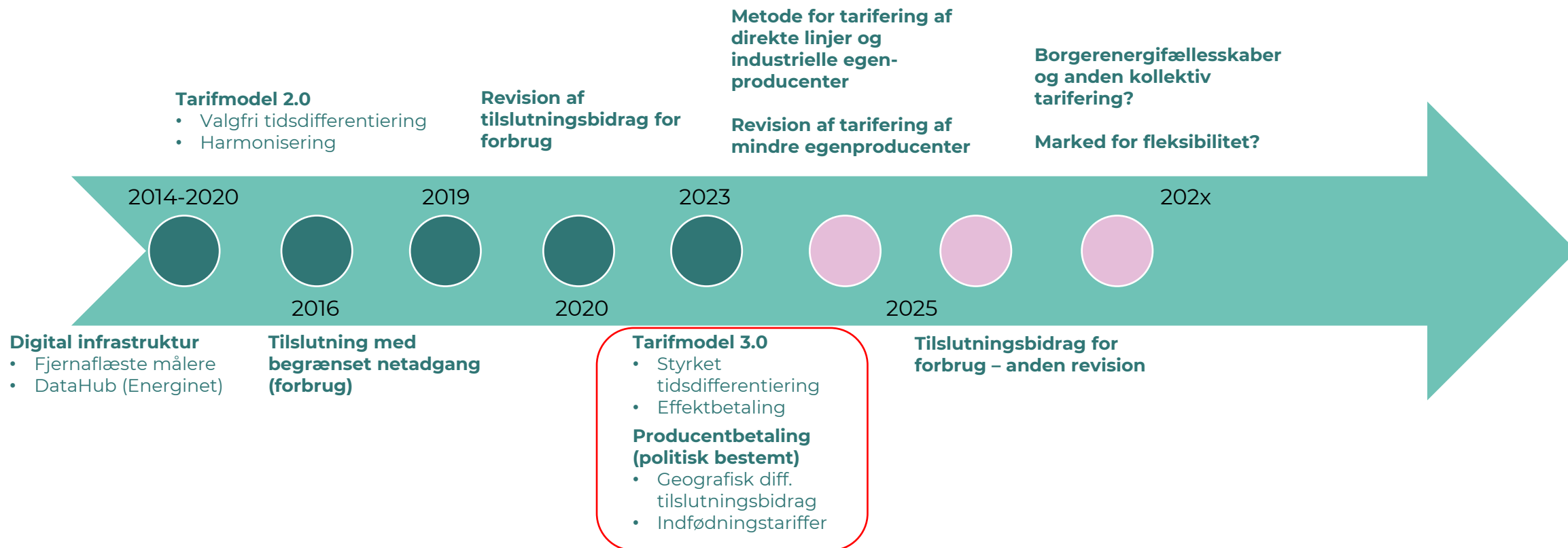
Tarifering



Elforsyningsloven og elforordningen sætter principperne:

- Omkostningsægthed
- Rimelighed
- Transparens
- Ikke-diskrimination

Elnettet udvikler tarifieringen til at understøtte nye og eksisterende kunders behov



Tarif-elementer for forbrugere og producenter

Forbrugere

Tilslutningsbidrag

Løbende tariffer inkl. effektbetaling
(tarifmodel 3.0)

Rådighedstarif/-betaling

Abonnement

Producenter

Tilslutningsbidrag

Indfødningsstariffer

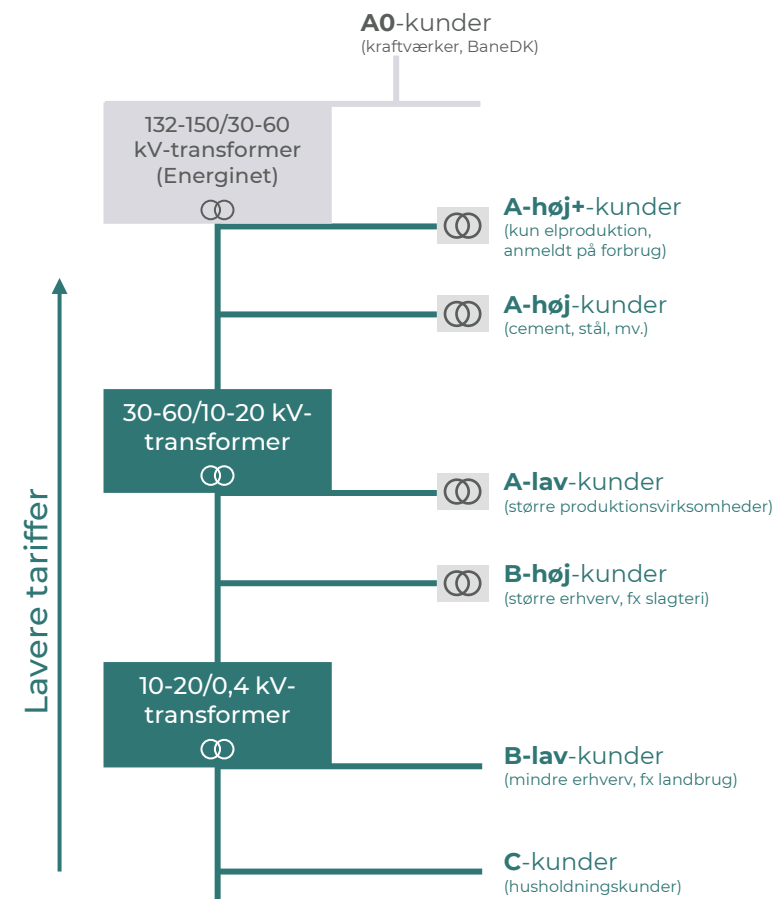
Abonnement

Tilslutning og tilslutningsbidrag

Tilslutningsbidrag betales for nye tilslutninger og udvidelser

- ↪ Standardbetaling for udbygning og forstærkning
- ↪ Tilslutningspunkt anvises af netselskab
 - ↪ Særlige regler for tilslutning af produktion
- ↪ Vandfaldsprincip: Lavere omkostning højere i nettet
- ↪ Også begrænset netadgang: Lavere omkostning mod mulighed for nedregulering

Green Power Danmarks anmeldte standardtilslutningsbidrag for 2024		
Kundekategori	Typisk tilslutningspunkt	Kr. uden moms
Erhverv A-høj (kr./MVA)	30-60 kV tilslutning	680.000
Erhverv A-lav (kr./MVA)	10-20 kV tilslutning i en 30-60/10-20 kV-station	1.250.000
Erhverv B-høj (kr./A)*	10-20 kV-station eller i 10-20 kV nettet	1.280
Erhverv B-lav (kr./A)*	0,4 kV tilslutning i en 10-20/0,4 kV netstation	1.330
Erhverv C (kr./A)*	0,4 kV-kabelskab	1.380

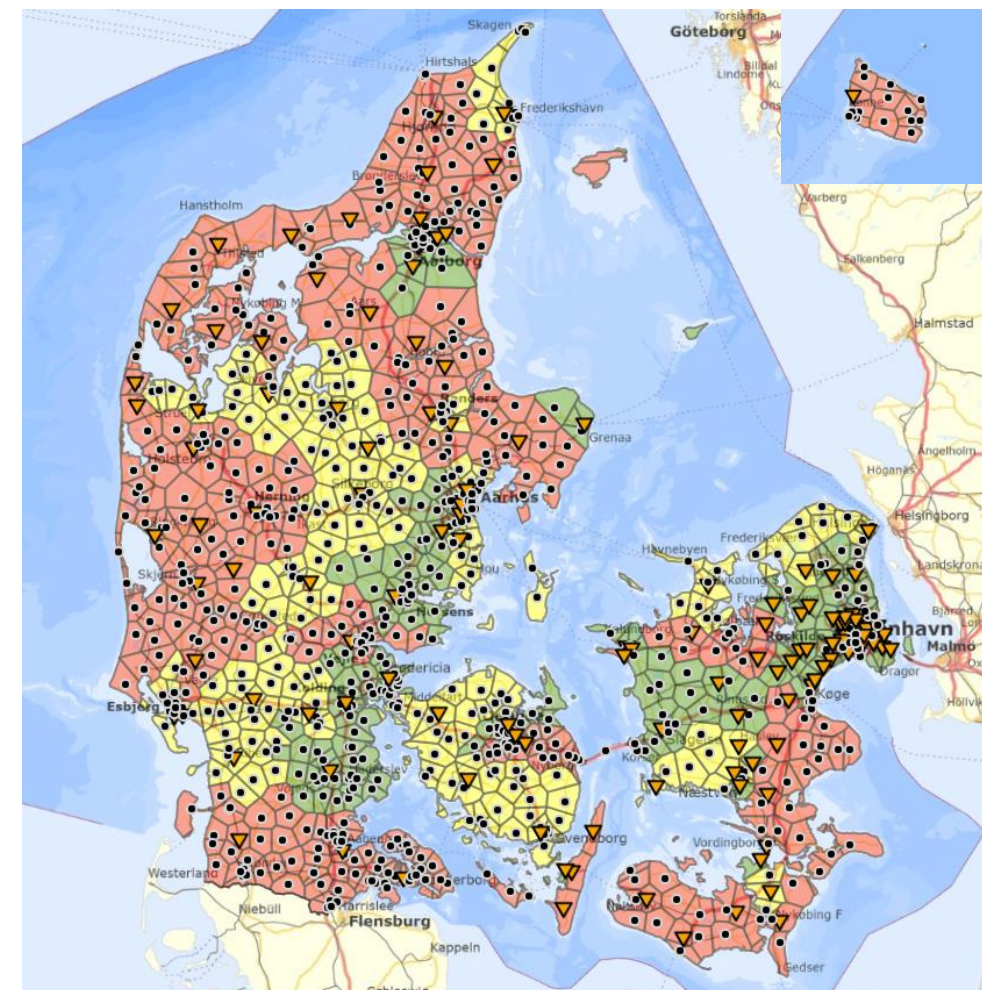


Tilslutningsbidrag for produktion er geografisk differentieret for store kunder: Også anmeldt på forbrug

Standardtilslutningsbidrag for produktionsanlæg tilsluttet direkte til distributionsnettet (nettilslutningsaftale i perioden frem til 31. dec. 2023)

Alle priser er DKK/MVA uden moms.

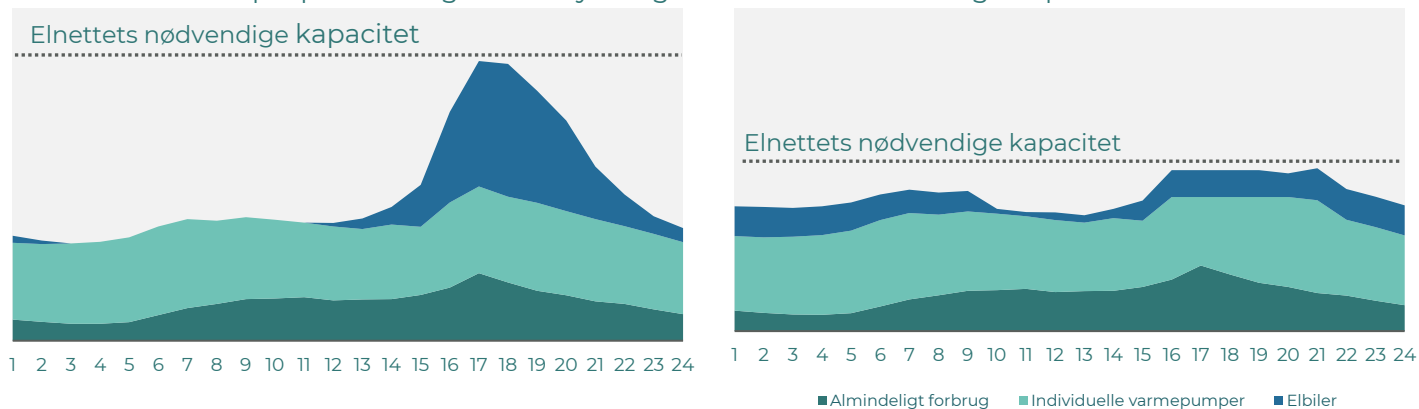
	Tilslutningspunkt	Rød – Geozone	Gul – Geozone	Grøn – Geozone
A_{høj+}	30-60 kV tilslutning i en 132-150/30-60 kV-station	60.000	50.000	45.000
A_{høj+maske}	30-60 kV tilslutning i maskenet i en 132-150/30-60 kV-station	285.000	170.000	70.000
A_{høj}	30-60 kV tilslutning	605.000	360.000	140.000
A_{lav}	10-20 kV tilslutning i en 30-60/10-20 kV-station	840.000	465.000	135.000
B_{høj}	10-20 kV-station eller i 10-20 kV nettet	1.550.000	885.000	290.000
B_{lav}	0,4 kV tilslutning i en 10-20/0,4 kV netstation	1.950.000	1.025.000	205.000
C større end 50 kW (72,5 A)	0,4 kV-kabelskab	150.000	150.000	150.000



Tarifmodel 3.0

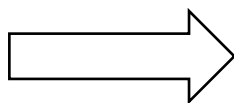
Tarifmodel 3.0: Styrket tidsdifferentiering og effektbetaling for industrikunder

Illustrativt eksempel på samtidigheds betydning for elnettets nødvendige kapacitet



Tarifmodel 2.0

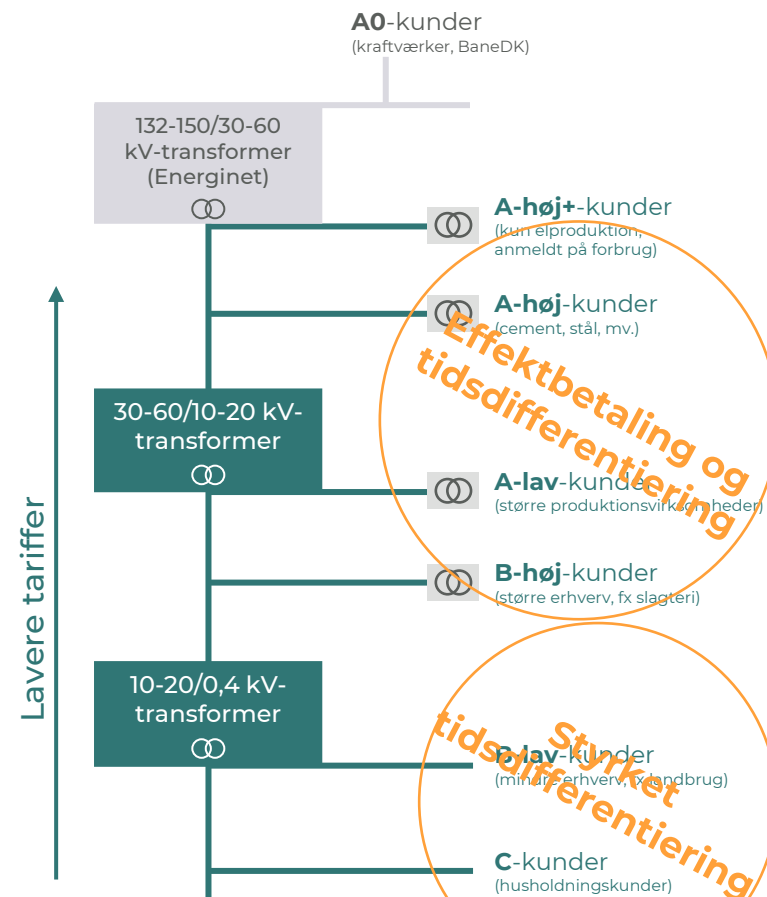
- Harmoniseret tarifstruktur i branchen
- 1. version af tidsdifferentiering



Tarifmodel 3.0

Styrket tidsdifferentiering

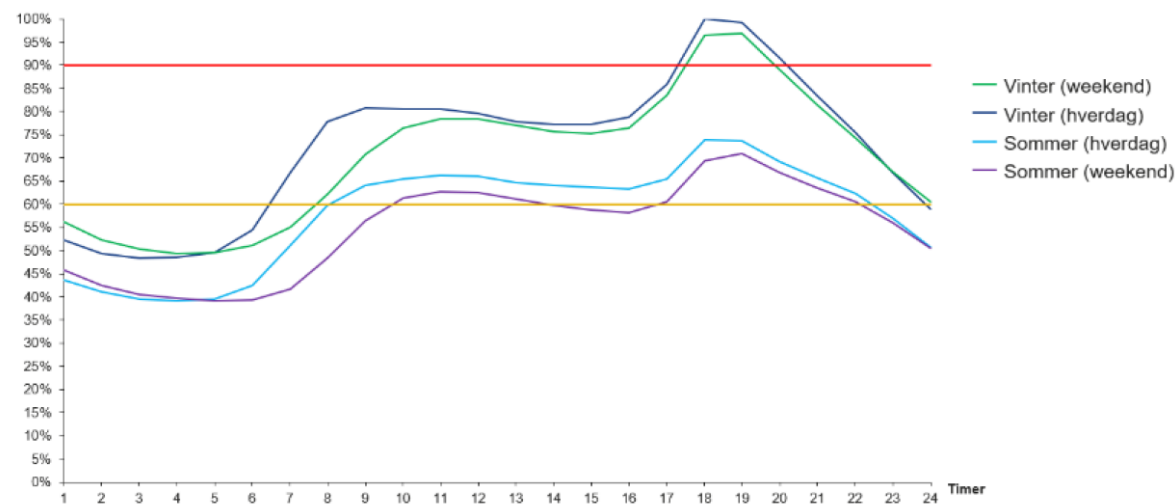
Effektbetaling



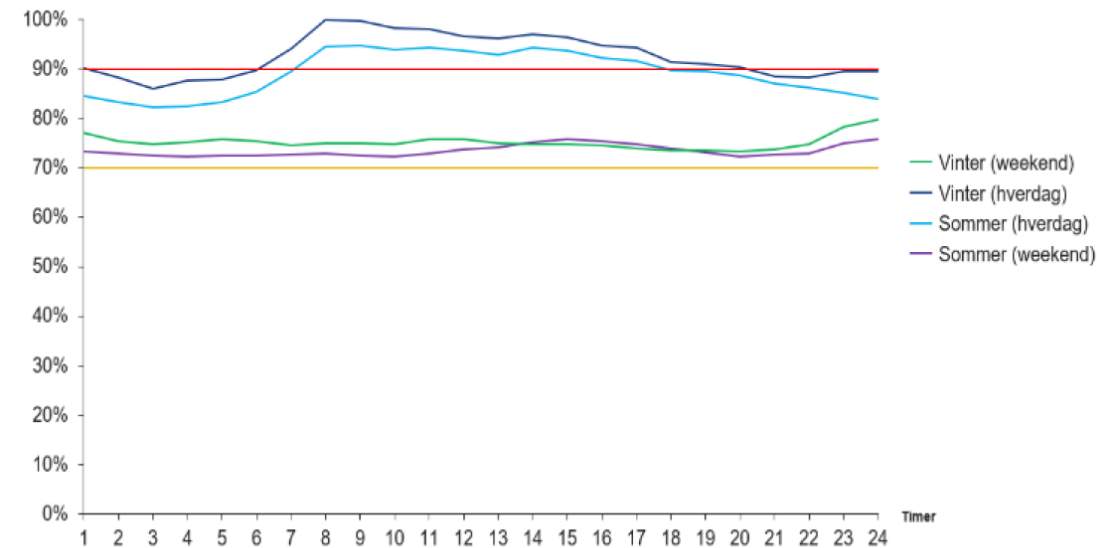
Små og store forbrugere bruger nettet forskelligt: Det afspejler tarifmodel 3.0

C-kunder

Gennemsnitlig belastning i % af den maksimale belastning



A-lav



- ↳ Husholdninger (C-kunder): Samtidigt forbrug, der varierer over døgnet og mellem sommer og vinter
- ↳ Industri har jævnt forbrug

Tarifmodel 3.0: Styrket tidsdifferentiering og effektbetaling for industrikunder

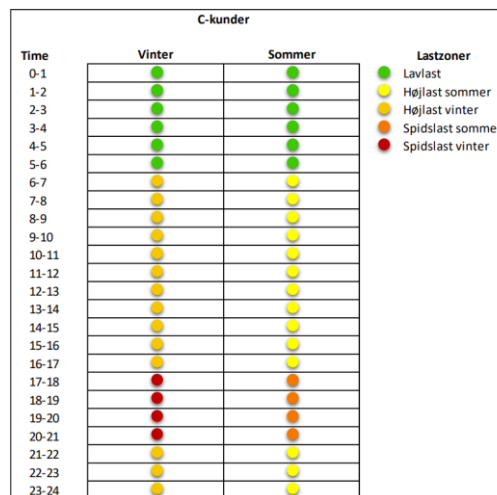
Uændret opkrævning pr. kundekategori

- ↪ Incitament til effektiv brug af nettet, men til at forstå
- ↪ Sæson: Højere tarif om vinteren

Effektbetaling for industrikunder

- ↪ Betaling pr. MW effekt
- ↪ Afspejler, at nettet bygges efter anlæggets max-træk fra nettet
- ↪ 25% af kundekategoriens opkrævning ekskl. nettab

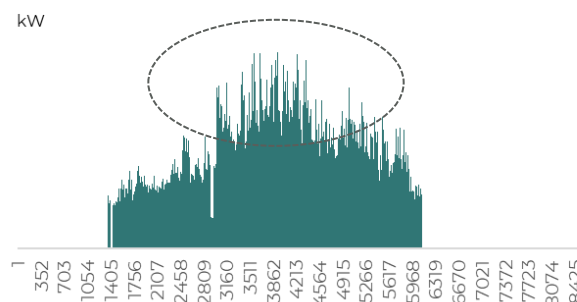
Husholdninger



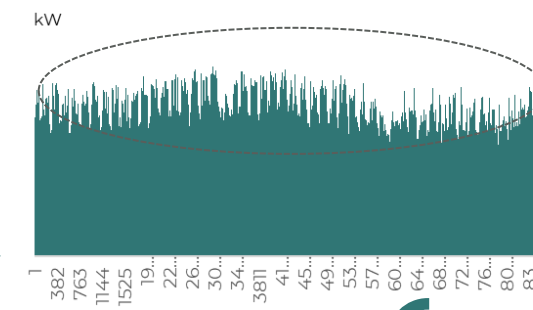
Industrikunder



Få fuldlasttimer

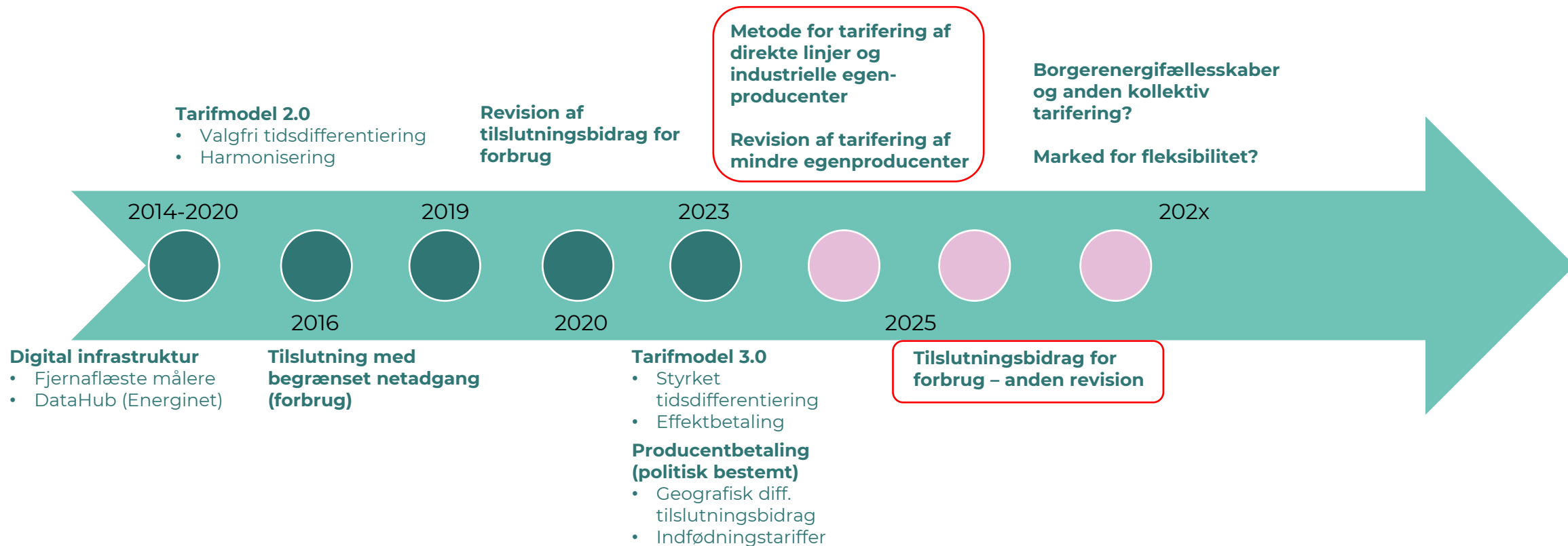


Mange fuldlasttimer



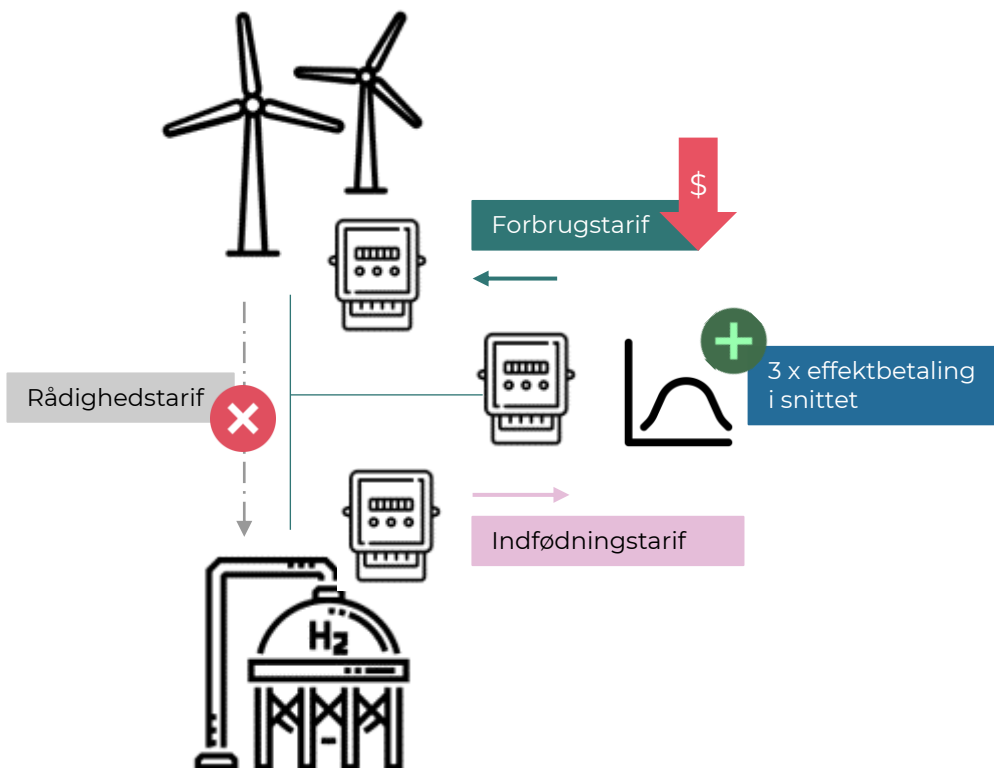
Kommende tarifiering

Elnettet udvikler tarifieringen til at understøtte nye og eksisterende kunders behov

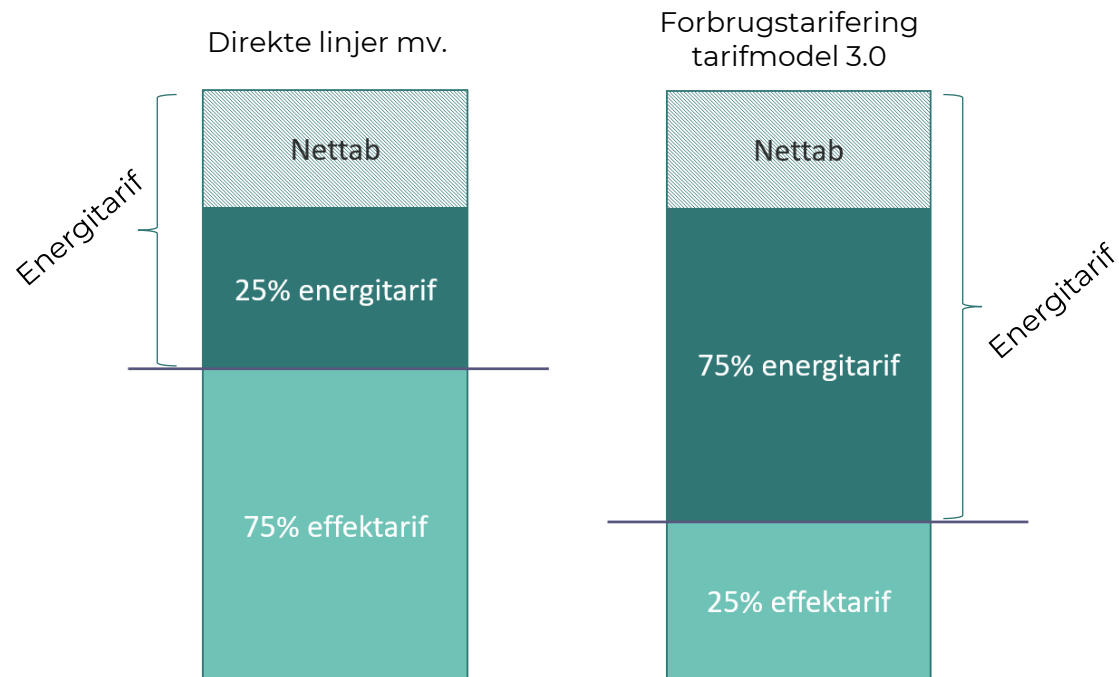


Anmeldt ny tarifiering af industrielle egenproducenter og direkte linjer

Ny tarifiering af direkte linjer og industrielle egenproducenter



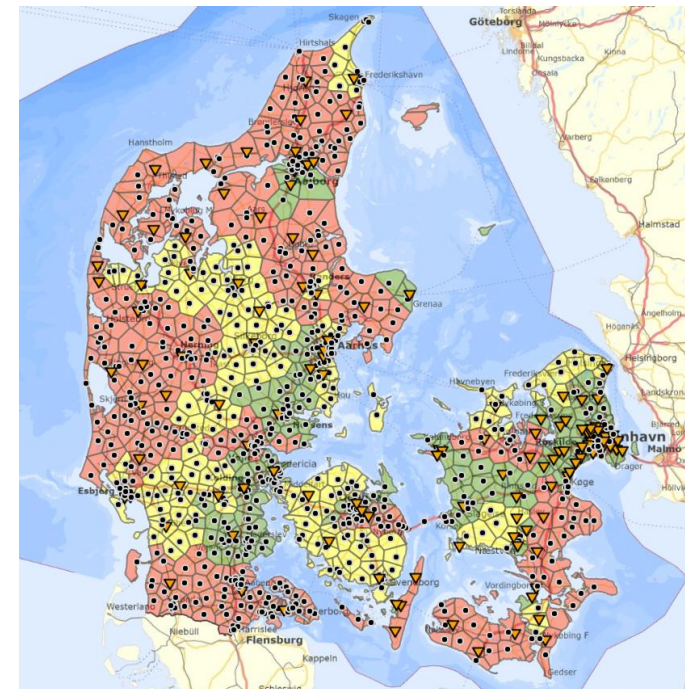
Energitarif og effektbetaling: Direkte linjer mv. og forbrugere



Anmeldt nye tilslutningsbidrag for forbrug: Geografisk differentieret for store kunder, symmetrisk med produktion

Anmeldte tilslutningsbidrag for forbrug, 2025-priser

Kundekategori	Geozonekategori		
	Grøn	Gul	Rød
A-høj+maske [kr./kW]	270	210	145
A-høj+ [kr./kW]	270	210	145
A-høj [kr./kW]	775	600	405
A-lav [kr./kW]	995	730	435
B-høj [kr./kW]	1.120	860	560



DAG MÅNED ÅR

Spørgsmål?

DAG MÅNED ÅR

Tak

Malte Hvid, konsulent

mbi@greenpowerdenmark.dk